

東海国立大学機構

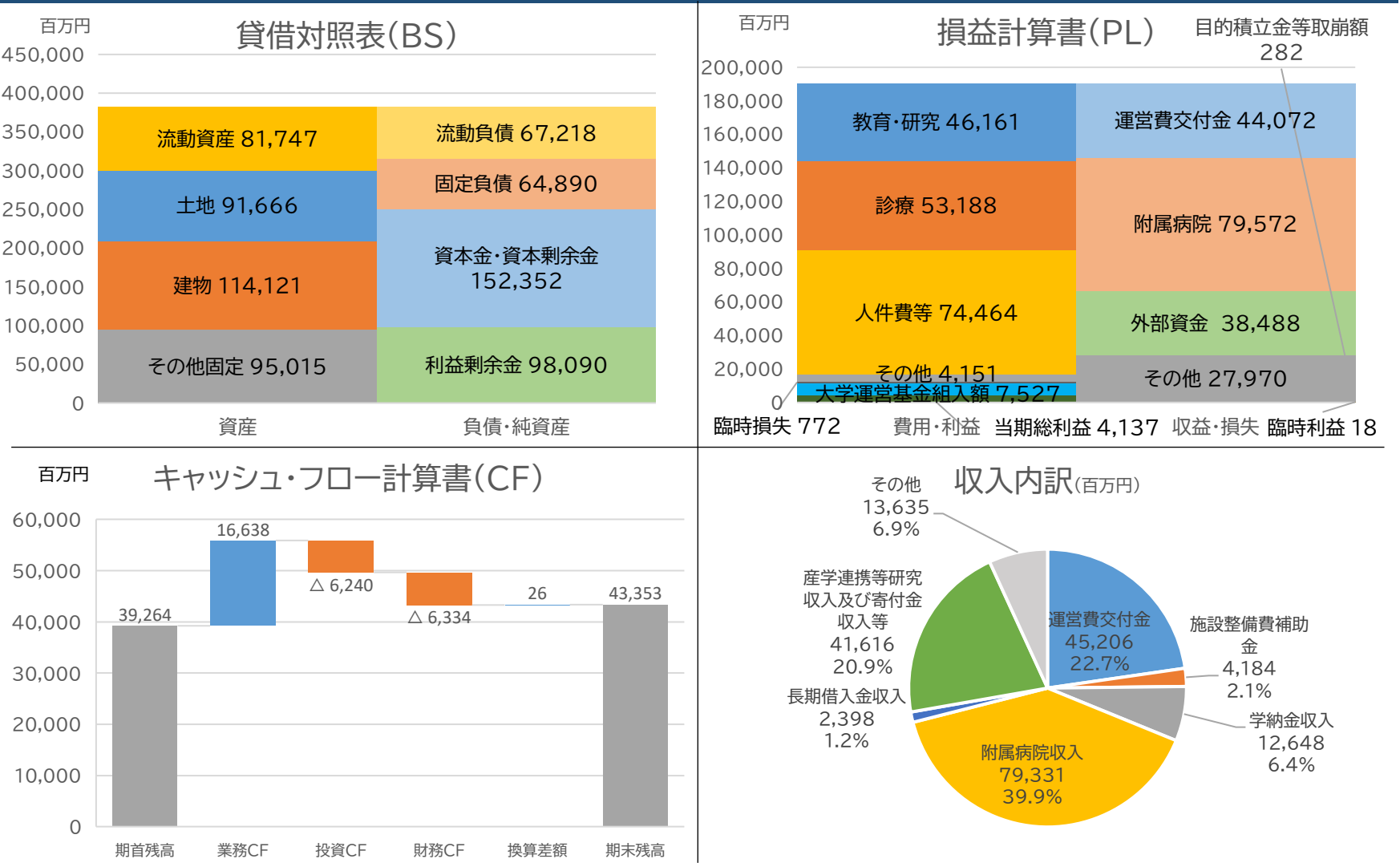
所在地愛知県名古屋市千種区不老町

電話番号(代)052-789-5111

特性別区分：帝

財務分析上の分類：A

財務諸表ビジュアルデータ



【基本情報】令和7年度 現在（機構長及び学長については令和7年10月1日現在）					
創立年	令和2年	機構長	松尾清一	（就任年月	令和2年4月）
		岐阜大学	名古屋大学		合計
学長・就任年月	吉田和弘	令和4年4月	杉山直	令和4年4月	*:法人共通含む
学部数	6		9		
大学院研究科数	9		13		
附属病院規模(床)	614		1,076		
附属学校数	1		2		
教育関係共同利用拠点数	1		2		
共同利用・共同研究拠点数	1		4		
国際共同利用・共同研究拠点数	0		1		
面積(m ²)					
	土地	6,331,841	3,123,796		
	建物(延べ)	329,000	830,299		
学生数(人)	学部	5,629	9,524		15,153
	専攻科	0	0		0
	別科	0	0		0
	修士・専門職	1,169	3,866		5,035
	博士課程	542	2,569		3,111
	留学生数	233	1,716		1,949
教職員数(人)	常勤教員	819	2,312		*3,131
	うち附属病院系	125	375		-
	常勤職員	1,524	2,603		*4,127
	うち医療系	1,160	1,666		*2,826

【財務情報】令和6年度		(百万円)	
貸借対照表	損益計算書	収入内訳	(決算額)
固定資産	300,802	経常費用	177,965
土地	91,666	業務費	173,813
建物	114,121	一般管理費	3,685
投資有価証券	22,894	経常収益	190,102
流動資産	81,747	経常利益(損失)	12,137
現金及び預金	43,353	臨時損益	△ 755
未収入金	21,991	当期純利益(純損失)	11,382
有価証券	8,481	目的積立金等取崩額	282
資産合計	382,550	当期総利益(総損失)	4,137
固定負債	64,890	フルコスト損益相当額	5,057
長期借入金等	29,865	キャッシュ・フロー計算書	
流動負債	67,218	業務活動によるキャッシュ・フロー	16,638
未払金等	24,546	投資活動によるキャッシュ・フロー	△ 6,240
負債合計	132,107	財務活動によるキャッシュ・フロー	△ 6,334
純資産合計	250,442	資金期首残高	39,264
負債・純資産合計	382,550	資金期末残高	43,353
		債務償還関係支出	
		長期借入金償還金	5,034

【財務指標等】						
	令和元年度	令和2年度	令和3年度	令和4年度	令和5年度	令和6年度
人件費比率	-	48.3% (46.5%)	46.0% (44.4%)	43.8% (43.0%)	42.7% (42.7%)	42.8% (42.2%)
自己収入比率	-	68.4% (64.1%)	67.3% (63.8%)	78.2% (76.5%)	71.8% (67.2%)	72.9% (68.3%)
教育経費比率	-	4.0% (4.4%)	4.0% (4.3%)	4.2% (4.5%)	4.3% (4.5%)	4.2% (4.5%)
研究経費比率	-	21.3% (27.8%)	21.6% (29.2%)	23.4% (29.9%)	22.4% (29.3%)	22.5% (29.6%)
減価償却累計率	-	57.4% (61.2%)	58.8% (62.5%)	59.7% (64.2%)	61.4% (65.2%)	61.0% (64.7%)
学生一人当たり教育経費(千円)	-	261 (303)	279 (312)	297 (339)	314 (345)	327 (355)
教員一人当たり研究経費(千円)	-	10,869 (14,304)	11,637 (15,949)	13,071 (16,883)	12,827 (16,611)	13,324 (17,496)
附属病院債務償還負担度	-	8.4% (5.2%)	8.0% (6.0%)	7.6% (5.7%)	6.9% (5.3%)	6.3% (4.8%)

