

徳島大学

所在地徳島県徳島市新蔵町2丁目24番地

電話番号(代)088-656-7000

特記別区分:医総
財務分析上の分類: G

【基本情報】

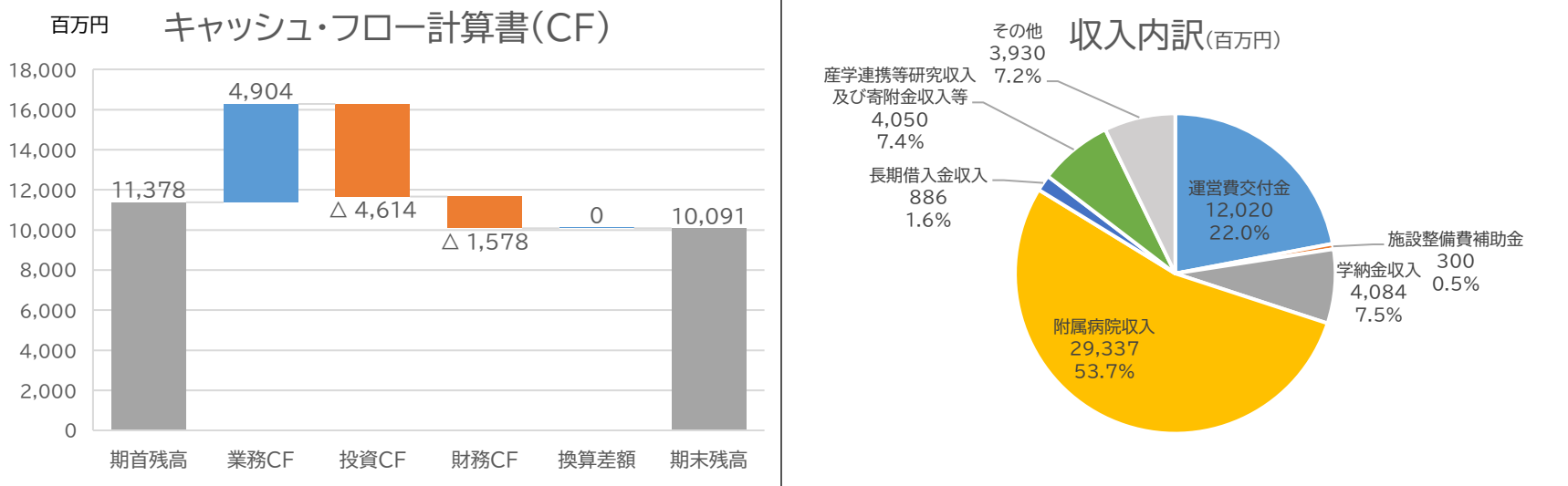
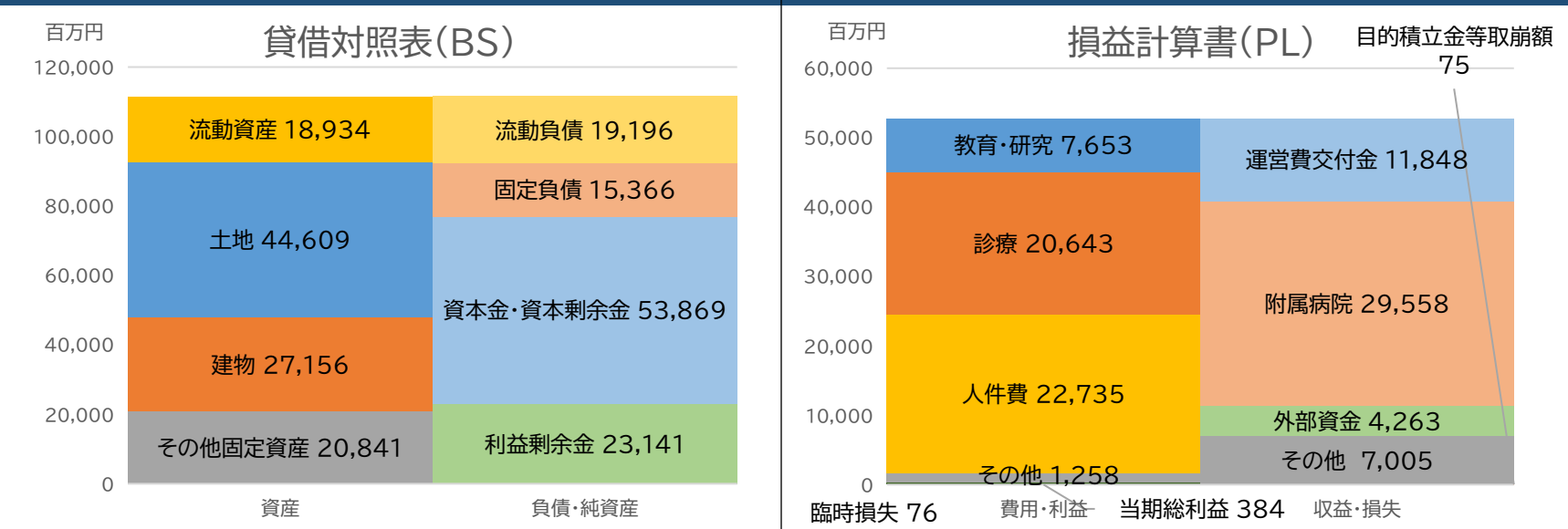
令和7年度 現在（学長については令和7年10月1日現在）

創立年	昭和24年	学長	河村保彦（就任年月 令和4年4月）			
学部	6 総合科学部,医学部,歯学部,薬学部,理工学部,生物資源産業学部					
研究科	8	教育関係共同利用拠点数	-	面積	(㎡)	
附属病院規模(床)	692	共同利用・共同研究拠点数	1	土地	371,157	
附属学校数	-	国際共同利用・共同研究拠点数	-	建物(延べ)	346,422	
学生数				(人)	教職員数	(人)
学部	6,053	修士課程・専門職大学院	985		総数	うち附属病院・医療系
専攻科	-	博士課程	506	常勤教員	940	185
別科	-	学生数のうち留学生数	190	常勤職員	1,560	1,042

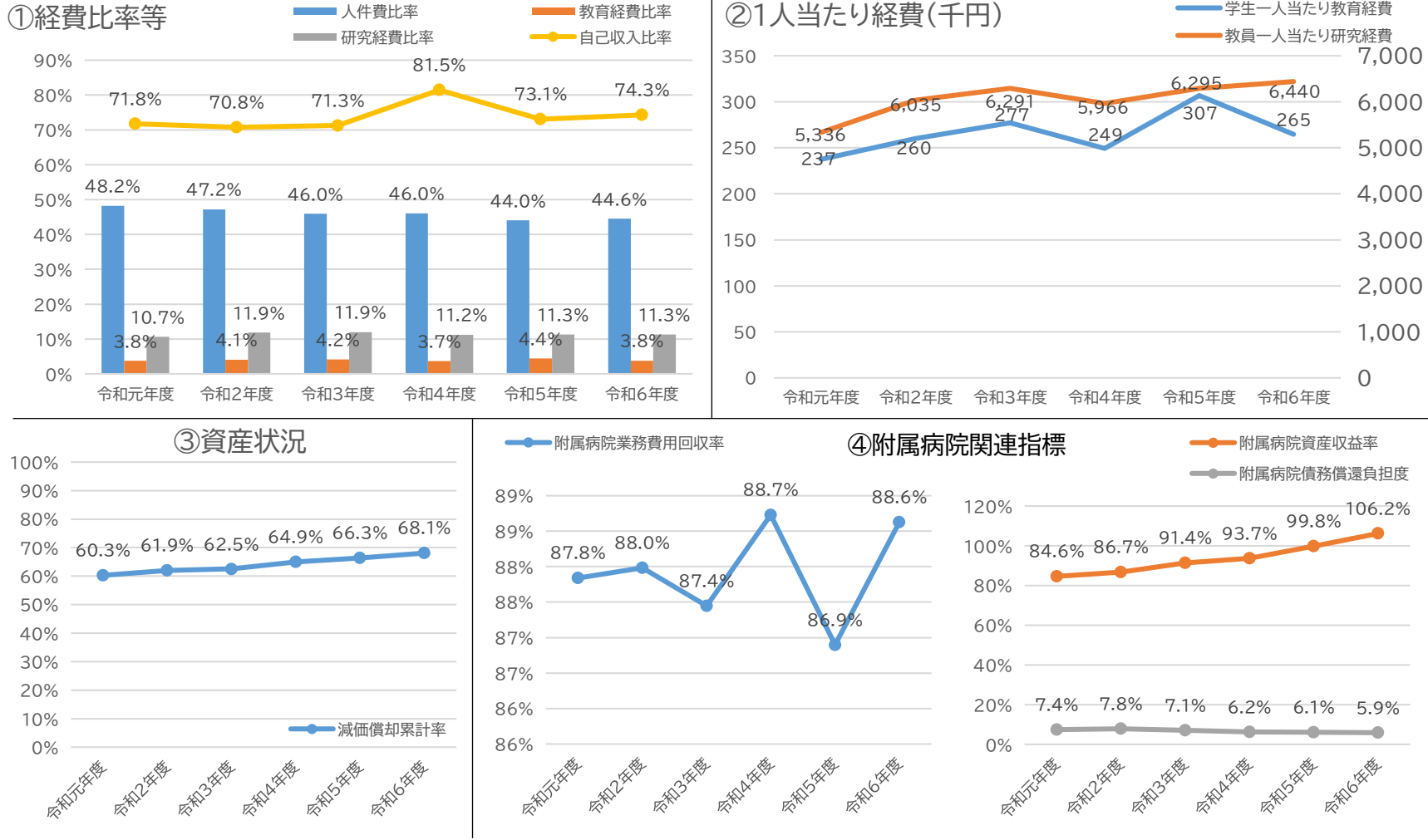
【財務情報】令和6年度(百万円)					
貸借対照表	損益計算書	収入内訳	(決算額)		
固定資産	92,606	経常費用	52,289	運営費交付金	12,020
土地	44,609	業務費	51,031	施設整備費補助金	300
建物	27,156	一般管理費	1,176	学納金収入	4,084
投資有価証券	6,830	経常収益	52,674	附属病院収入	29,337
流動資産	18,934	経常利益(損失)	385	長期借入金収入	886
現金及び預金	11,116	臨時損益	△ 76	産学連携等研究収入及び寄附金収入等	4,050
未収入金	6,506	当期純利益(純損失)	309	その他	3,930
有価証券	500	目的積立金等取崩額	75	収入計	54,608
資産合計	111,541	当期総利益(総損失)	384	附属病院セグメント	
固定負債	15,366	フルコスト損益相当額	△ 348	業務費用	33,351
長期借入金等	11,572	キャッシュ・フロー計算書		業務収益	33,609
流動負債	19,196	業務活動によるキャッシュ・フロー	4,904	業務損益	258
未払金等	5,645	投資活動によるキャッシュ・フロー	△ 4,614	債務償還関係支出	
負債合計	34,562	財務活動によるキャッシュ・フロー	△ 1,578	資金期首残高	11,378
純資産合計	76,979	資金期末残高	10,091	長期借入金償還金	1,734
負債・純資産合計	111,541				

【財務指標等】						
上段：法人の数値 下段：該当する特記別区分の平均値 ※ 教育経費・研究経費に人件費等は含まれない						
[6年間の推移]（令和元年度～令和6年度）	令和元年度	令和2年度	令和3年度	令和4年度	令和5年度	令和6年度
人件費比率	48.2% (50.2%)	47.2% (50.2%)	46.0% (48.6%)	46.0% (47.6%)	44.0% (46.5%)	44.6% (46.2%)
自己収入比率	71.8% (70.8%)	70.8% (68.5%)	71.3% (69.0%)	81.5% (76.9%)	73.1% (72.6%)	74.3% (72.5%)
教育経費比率	3.8% (4.3%)	4.1% (4.4%)	4.2% (4.4%)	3.7% (4.3%)	4.4% (4.2%)	3.8% (4.2%)
研究経費比率	10.7% (9.4%)	11.9% (9.0%)	11.9% (9.6%)	11.2% (9.7%)	11.3% (9.6%)	11.3% (10.0%)
学生一人当たり教育経費(千円)	237 (246)	260 (255)	277 (263)	249 (262)	307 (265)	265 (278)
教員一人当たり研究経費(千円)	5,336 (5,036)	6,035 (4,893)	6,291 (5,422)	5,966 (5,638)	6,295 (5,712)	6,440 (6,335)
減価償却累計率	60.3% (60.6%)	61.9% (61.3%)	62.5% (62.0%)	64.9% (63.3%)	66.3% (64.5%)	68.1% (63.3%)
附属病院業務費用回収率	87.8% (88.5%)	88.0% (86.6%)	87.4% (87.5%)	88.7% (87.4%)	86.9% (87.9%)	88.6% (86.7%)
附属病院資産収益率	84.6% (103.6%)	86.7% (104.4%)	91.4% (109.6%)	93.7% (107.8%)	99.8% (110.9%)	106.2% (109.3%)
附属病院債務償還負担度	7.4% (5.8%)	7.8% (5.4%)	7.1% (5.2%)	6.2% (5.0%)	6.1% (4.7%)	5.9% (4.6%)
教員一人当たり学生数(人)	7.8 (9.2)	7.8 (9.2)	7.7 (9.2)	7.7 (9.3)	7.8 (9.3)	8.0 (9.3)
大学院生割合	25.2% (22.5%)	24.8% (22.4%)	25.1% (22.5%)	25.2% (23.0%)	25.4% (23.4%)	25.2% (26.4%)

財務諸表ビジュアルデータ



財務指標グラフ



③資産状況

④附属病院関連指標