

大阪大学

所在地大阪府吹田市山田丘1-1

電話番号(代)06-6877-5111

特記別区分: 帝
財務分析上の分類: A

【基本情報】

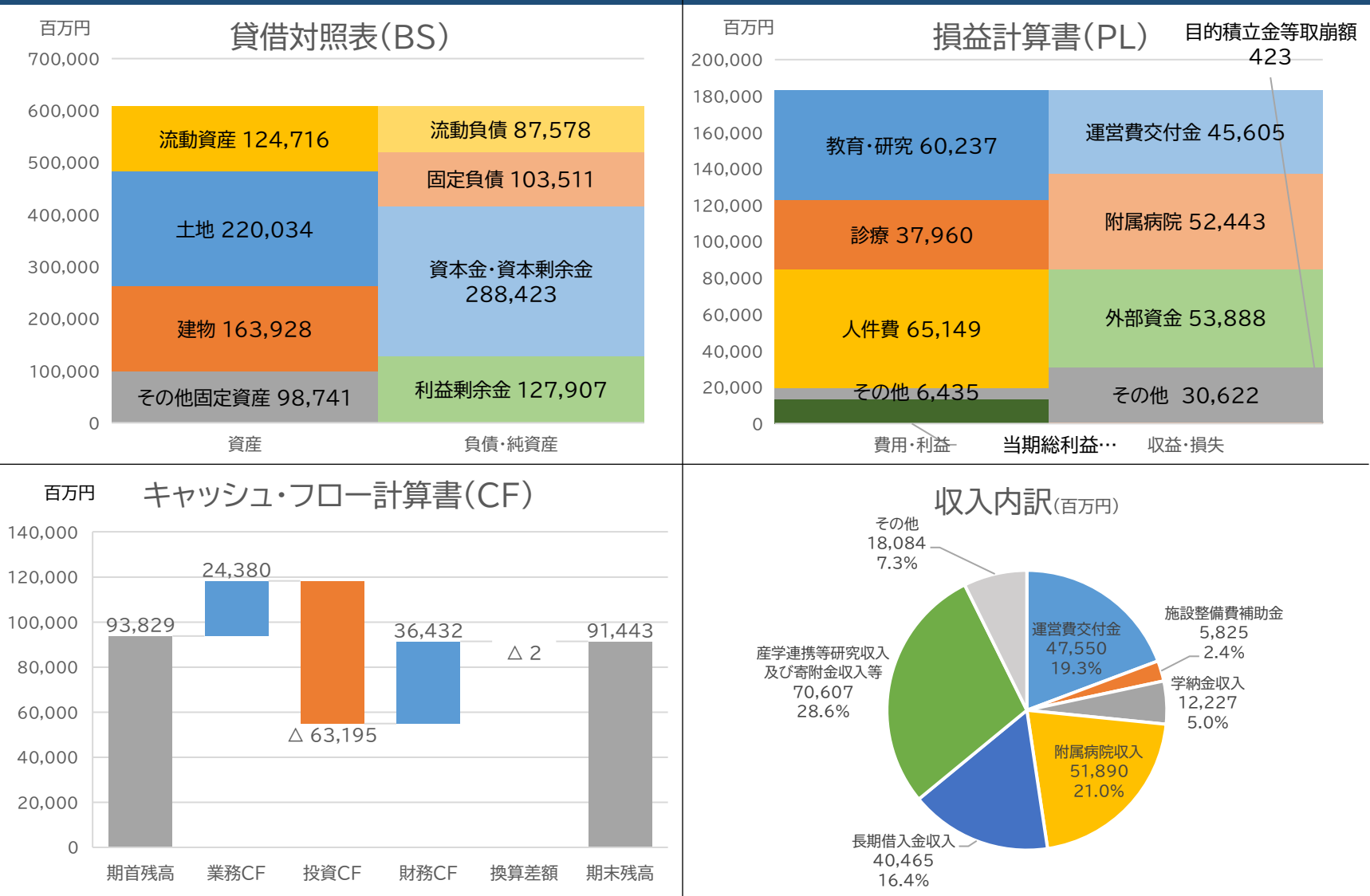
令和7年度 現在（学長については令和7年10月1日現在）

創立年	昭和6年	学長	熊ノ郷淳（就任年月 令和7年4月）			
学部	11 文学部,人間科学部,外国語学部,法学部,経済学部,理学部,医学部,歯学部,薬学部,工学部,基礎工学部					
研究科	15	教育関係共同利用拠点数	1	面積	(㎡)	
附属病院規模(床)	1,126	共同利用・共同研究拠点数	7	土地	1,513,586	
附属学校数	1	国際共同利用・共同研究拠点数	1	建物(延べ)	1,156,794	
学生数			(人)	教職員数	(人)	
学部	15,111	修士課程・専門職大学院	4,832		総数	うち附属病院・医療系
専攻科	-	博士課程	3,291	常勤教員	3,360	124
別科	-	学生数のうち留学生数	2,073	常勤職員	3,781	1,765

【財務情報】令和6年度 (百万円)					
貸借対照表		損益計算書		収入内訳 (決算額)	
固定資産	482,703	経常費用	169,781	運営費交付金	47,550
土地	220,034	業務費	163,346	施設整備費補助金	5,825
建物	163,928	一般管理費	5,214	学納金収入	12,227
投資有価証券	12,364	経常収益	182,558	附属病院収入	51,890
流動資産	124,716	経常利益(損失)	12,777	長期借入金収入	40,465
現金及び預金	91,443	臨時損益	0	産学連携等研究収入及び寄附金収入等	70,607
未収入金	15,623	当期純利益(純損失)	12,777	その他	18,084
有価証券	4,994	目的積立金等取崩額	423	収入計	246,649
資産合計	607,419	当期総利益(総損失)	13,200	附属病院セグメント	
固定負債	103,511	フルコスト損益相当額	14,209	業務費用	62,864
長期借入金等	82,292	キャッシュ・フロー計算書		業務収益	62,450
流動負債	87,578	業務活動によるキャッシュ・フロー	24,380	業務損益	△ 414
未払金等	31,972	投資活動によるキャッシュ・フロー	△ 63,195	債務償還関係支出	
負債合計	191,089	財務活動によるキャッシュ・フロー	36,432	長期借入金償還金	1,135
純資産合計	416,330	資金期首残高	93,829		
負債・純資産合計	607,419	資金期末残高	91,443		

【財務指標等】						
上段：法人の数値 下段：該当する特記別区分の平均値 ※ 教育経費・研究経費に人件費等は含まれない						
[6年間の推移]（令和元年度～令和6年度）	令和元年度	令和2年度	令和3年度	令和4年度	令和5年度	令和6年度
人件費比率	44.9% (46.3%)	44.9% (46.5%)	42.9% (44.4%)	41.1% (43.0%)	41.1% (42.7%)	39.9% (42.2%)
自己収入比率	67.6% (64.9%)	65.2% (64.1%)	67.2% (63.8%)	83.9% (76.5%)	69.7% (67.2%)	70.7% (68.3%)
教育経費比率	3.1% (4.4%)	3.3% (4.4%)	3.0% (4.3%)	2.8% (4.5%)	2.9% (4.5%)	2.8% (4.5%)
研究経費比率	31.5% (28.7%)	30.8% (27.8%)	32.7% (29.2%)	34.0% (29.9%)	33.8% (29.3%)	33.4% (29.6%)
学生一人当たり教育経費(千円)	191 (306)	207 (303)	199 (312)	193 (339)	202 (345)	209 (355)
教員一人当たり研究経費(千円)	14,496 (14,819)	14,347 (14,304)	15,854 (15,949)	17,380 (16,883)	17,495 (16,611)	17,755 (17,496)
減価償却累計率	66.3% (61.3%)	65.2% (61.2%)	64.9% (62.5%)	66.4% (64.2%)	67.1% (65.2%)	58.6% (64.7%)
附属病院業務費用回収率	87.3% (83.4%)	82.9% (81.1%)	83.6% (81.0%)	85.8% (81.3%)	86.1% (82.9%)	83.4% (82.5%)
附属病院資産収益率	99.8% (90.1%)	106.1% (89.8%)	101.5% (95.1%)	110.0% (99.7%)	106.3% (103.1%)	61.2% (101.8%)
附属病院債務償還負担度	3.2% (6.3%)	2.9% (5.2%)	2.4% (6.0%)	2.3% (5.7%)	2.4% (5.3%)	2.2% (4.8%)
教員一人当たり学生数(人)	7.1 (7.0)	7.1 (6.9)	6.9 (6.9)	7.0 (6.9)	6.9 (6.9)	6.9 (6.9)
大学院生割合	52.5% (67.0%)	53.6% (67.3%)	54.1% (67.7%)	54.8% (68.2%)	54.3% (68.5%)	53.7% (68.7%)

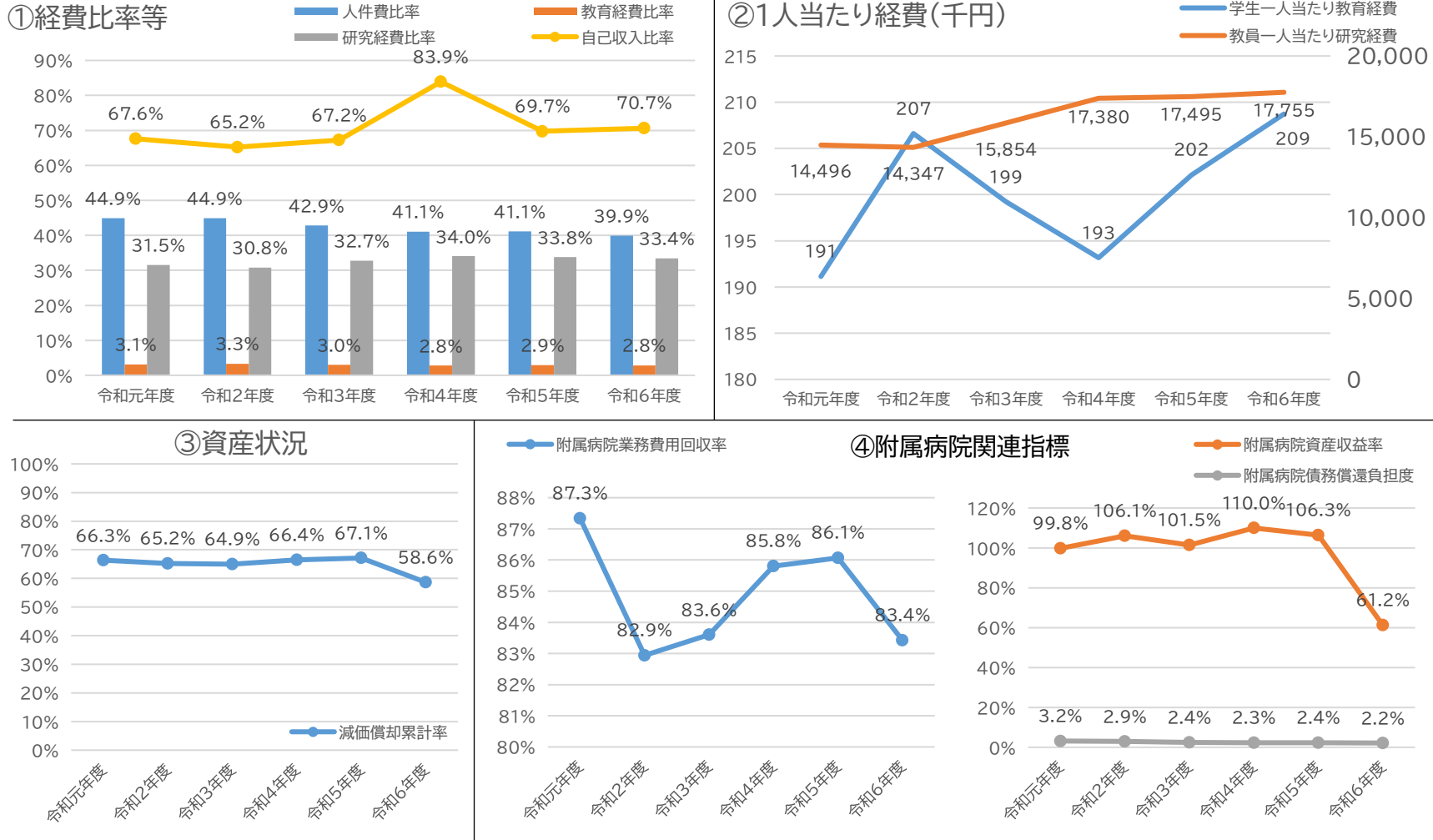
財務諸表ビジュアルデータ



キャッシュ・フロー計算書(CF)

収入内訳(百万円)

財務指標グラフ



③資産状況

④附属病院関連指標