

東京科学大学

所在地

東京都目黒区大岡山2-12-1

電話番号(代)

03-3726-1111

【基本情報】

令和7年度

現在（理事長および学長については令和7年10月1日現在）

創立年	令和6年	理事長 大竹尚登（就任年月 令和6年10月）	学長 田中雄二郎（就任年月 令和6年10月）
学部	8	理学院,工学院,物質理工学院,情報理工学院,生命理工学院,環境・社会理工学院,医学部,歯学部	
研究科	8	教育関係共同利用拠点数	-
附属病院規模(床)	813	共同利用・共同研究拠点数	6
附属学校数	1	国際共同利用・共同研究拠点数	-
学生数		(人)	教職員数 (人)
学部	6,313	修士課程・専門職大学院	4,280
専攻科	-	博士課程	2,899
別科	-	学生数のうち留学生数	2,095

【財務情報】

令和6年度

(百万円)

貸借対照表	損益計算書	収入内訳	(決算額)
固定資産	598,156	經常費用	133,804
土地	425,758	業務費	128,449
建物	85,458	一般管理費	4,274
投資有価証券	31,880	經常収益	125,118
流動資産	62,553	經常利益(損失)	△ 8,687
現金及び預金	45,802	臨時損益	5,017
未収入金	14,376	当期純利益(純損失)	△ 3,670
有価証券	320	目的積立金等取崩額	7,800
資産合計	660,709	当期総利益(総損失)	4,129
固定負債	81,097	フルコスト損益相当額	1,419
長期借入金等	59,827	キャッシュ・フロー計算書	
流動負債	53,347	業務活動によるキャッシュ・フロー	12,735
未払金等	15,572	投資活動によるキャッシュ・フロー	△ 15,799
負債合計	134,444	財務活動によるキャッシュ・フロー	△ 2,512
純資産合計	526,265	資金期首残高	62,877
負債・純資産合計	660,709	資金期末残高	57,292
		収入計	103,425
		附属病院セグメント	
		業務費用	55,890
		業務収益	52,498
		業務損益	△ 3,392
		債務償還関係支出	
		長期借入金償還金	1,459

【財務指標等】

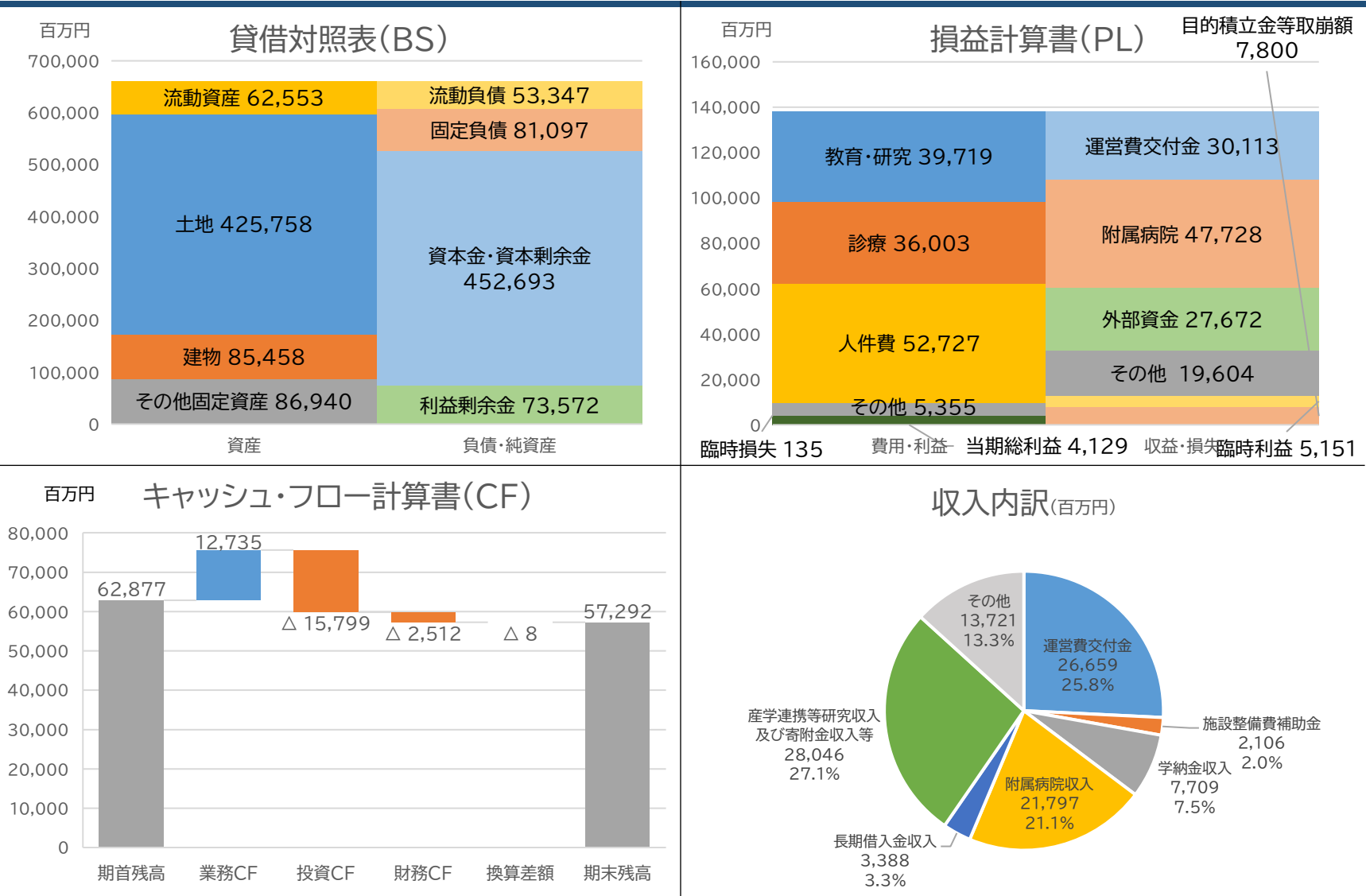
上段：法人の数値

下段：該当する特性格区分の平均値

※ 教育経費・研究経費に人件費等は含まれない

[6年間の推移]（令和元年度～令和6年度）	令和元年度	令和2年度	令和3年度	令和4年度	令和5年度	令和6年度
人件費比率	45.7% (50.2%)	46.7% (50.2%)	44.4% (48.6%)	42.5% (47.6%)	40.9% (46.5%)	41.0% (46.2%)
自己収入比率	66.6% (70.8%)	59.6% (68.5%)	61.4% (69.0%)	78.4% (76.9%)	68.9% (72.6%)	75.7% (72.5%)
教育経費比率	3.9% (4.3%)	4.0% (4.4%)	4.5% (4.4%)	4.8% (4.3%)	4.7% (4.2%)	4.7% (4.2%)
研究経費比率	23.1% (9.4%)	21.7% (9.0%)	22.6% (9.6%)	25.0% (9.7%)	23.7% (9.6%)	22.2% (10.0%)
学生一人当たり教育経費(千円)	308 (246)	313 (255)	377 (263)	423 (262)	439 (265)	470 (278)
教員一人当たり研究経費(千円)	13,470 (5,036)	12,372 (4,893)	14,096 (5,422)	16,625 (5,638)	16,400 (5,712)	15,907 (6,335)
減価償却累計率	65.0% (60.6%)	66.3% (61.3%)	68.4% (62.0%)	66.3% (63.3%)	66.4% (64.5%)	53.3% (63.3%)
附属病院業務費用回収率	94.6% (88.5%)	77.6% (86.6%)	80.0% (87.5%)	85.4% (87.4%)	86.3% (87.9%)	85.4% (86.7%)
附属病院資産収益率	69.3% (103.6%)	73.5% (104.4%)	73.2% (109.6%)	68.0% (107.8%)	69.3% (110.9%)	42.3% (109.3%)
附属病院債務償還負担度	4.0% (5.8%)	5.0% (5.4%)	3.2% (5.2%)	2.3% (5.0%)	2.9% (4.7%)	3.1% (4.6%)
教員一人当たり学生数(人)	7.0 (9.2)	7.1 (9.2)	7.1 (9.2)	7.1 (9.3)	7.1 (9.3)	6.9 (9.3)
大学院生割合	110.3% (22.5%)	110.1% (22.4%)	112.7% (22.5%)	114.4% (23.0%)	114.0% (23.4%)	113.4% (26.4%)

財務諸表ビジュアルデータ



財務指標グラフ

