

金沢大学

所在地石川県金沢市角間町

特特別区分:医総  
財務分析上の分類: G

電話番号(代) 076-264-5111

【基本情報】令和7年度 現在（学長については令和7年10月1日現在）						
創立年	昭和24年	学長 和田隆志（就任年月 令和4年4月）				
学部	4 融合学域,人間社会学域,理工学域,医薬保健学域					
研究科	7	教育関係共同利用拠点数	1	面積	(㎡)	
附属病院規模(床)	830	共同利用・共同研究拠点数	2	土地	2,412,946	
附属学校数	5	国際共同利用・共同研究拠点数	-	建物(延べ)	487,879	
学生数				(人)	教職員数	(人)
学部	8,216	修士課程・専門職大学院	1,512		総数	うち附属病院・医療系
専攻科	-	博士課程	1,024	常勤教員	1,000	128
別科	35	学生数のうち留学生数	592	常勤職員	1,560	1,014

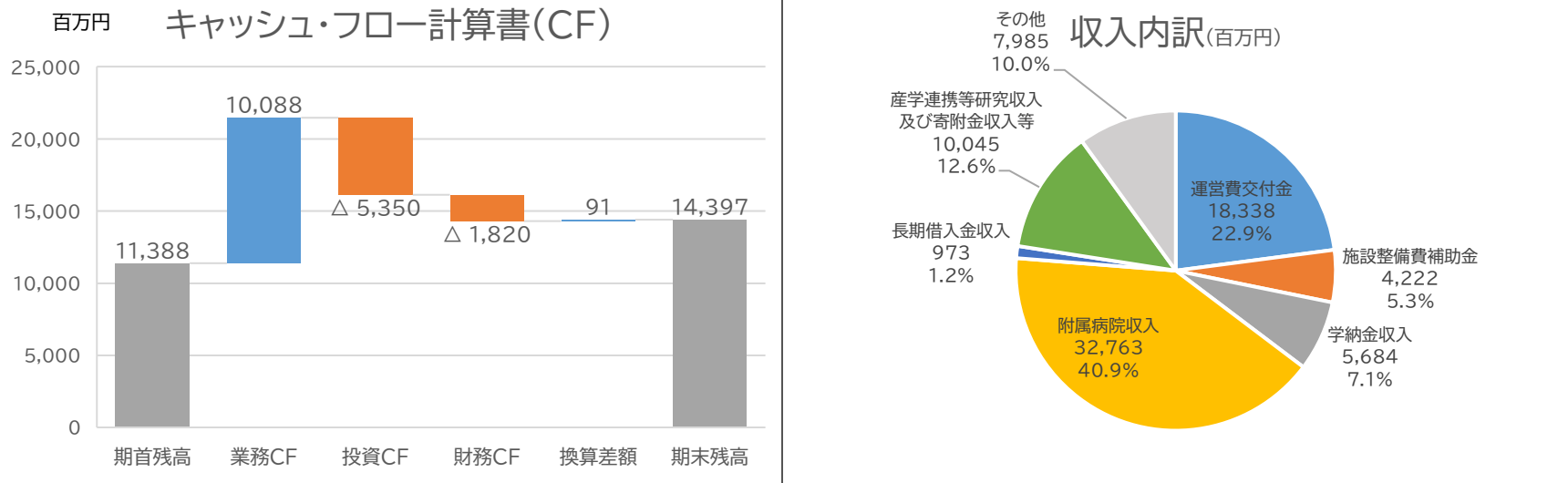
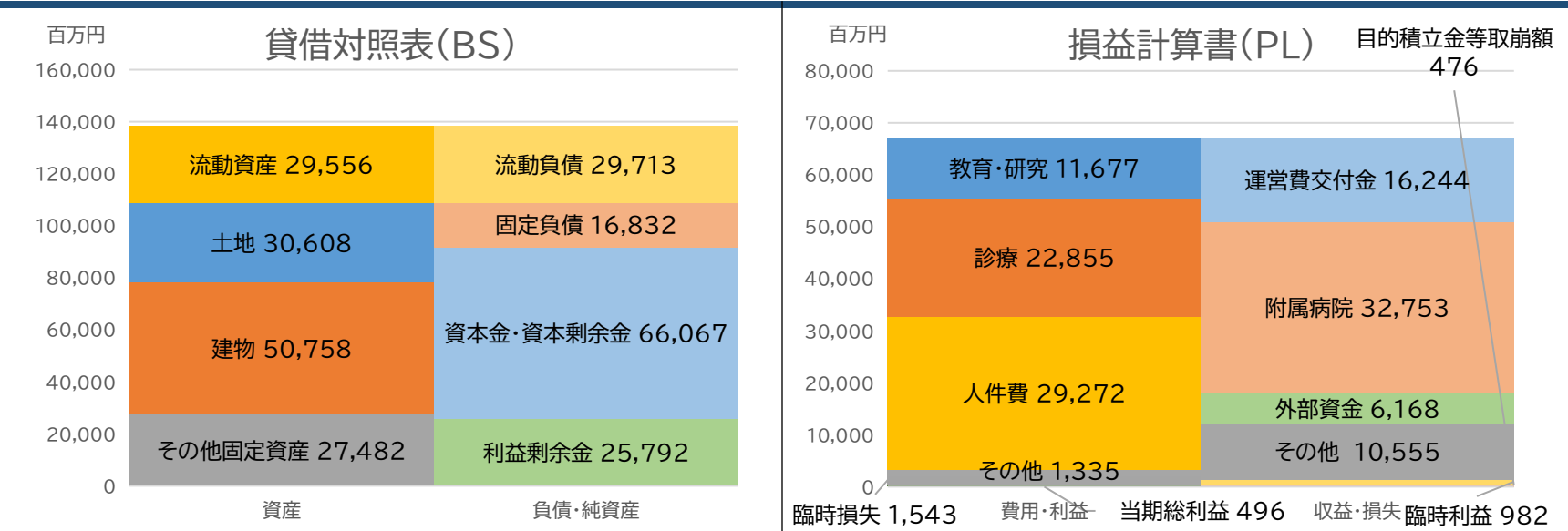
【財務情報】令和6年度(百万円)

貸借対照表		損益計算書		収入内訳(決算額)	
固定資産	108,848	経常費用	65,139	運営費交付金	18,338
土地	30,608	業務費	63,804	施設整備費補助金	4,222
建物	50,758	一般管理費	1,245	学納金収入	5,684
投資有価証券	2,737	経常収益	65,720	附属病院収入	32,763
流動資産	29,556	経常利益(損失)	581	長期借入金収入	973
現金及び預金	21,769	臨時損益	△ 561	産学連携等研究収入及び寄附金収入等	10,045
未収入金	7,206	当期純利益(純損失)	20	その他	7,985
有価証券	200	目的積立金等取崩額	476	収入計	80,010
資産合計	138,404	当期総利益(総損失)	496	附属病院セグメント	
固定負債	16,832	フルコスト損益相当額	2,533	業務費用	36,900
長期借入金等	12,612	キャッシュ・フロー計算書		業務収益	36,781
流動負債	29,713	業務活動によるキャッシュ・フロー	10,088	業務損益	△ 119
未払金等	10,406	投資活動によるキャッシュ・フロー	△ 5,350	債務償還関係支出	
負債合計	46,545	財務活動によるキャッシュ・フロー	△ 1,820	資金期首残高	11,388
純資産合計	91,859	資金期末残高	14,397	長期借入金償還金	2,304
負債・純資産合計	138,404				

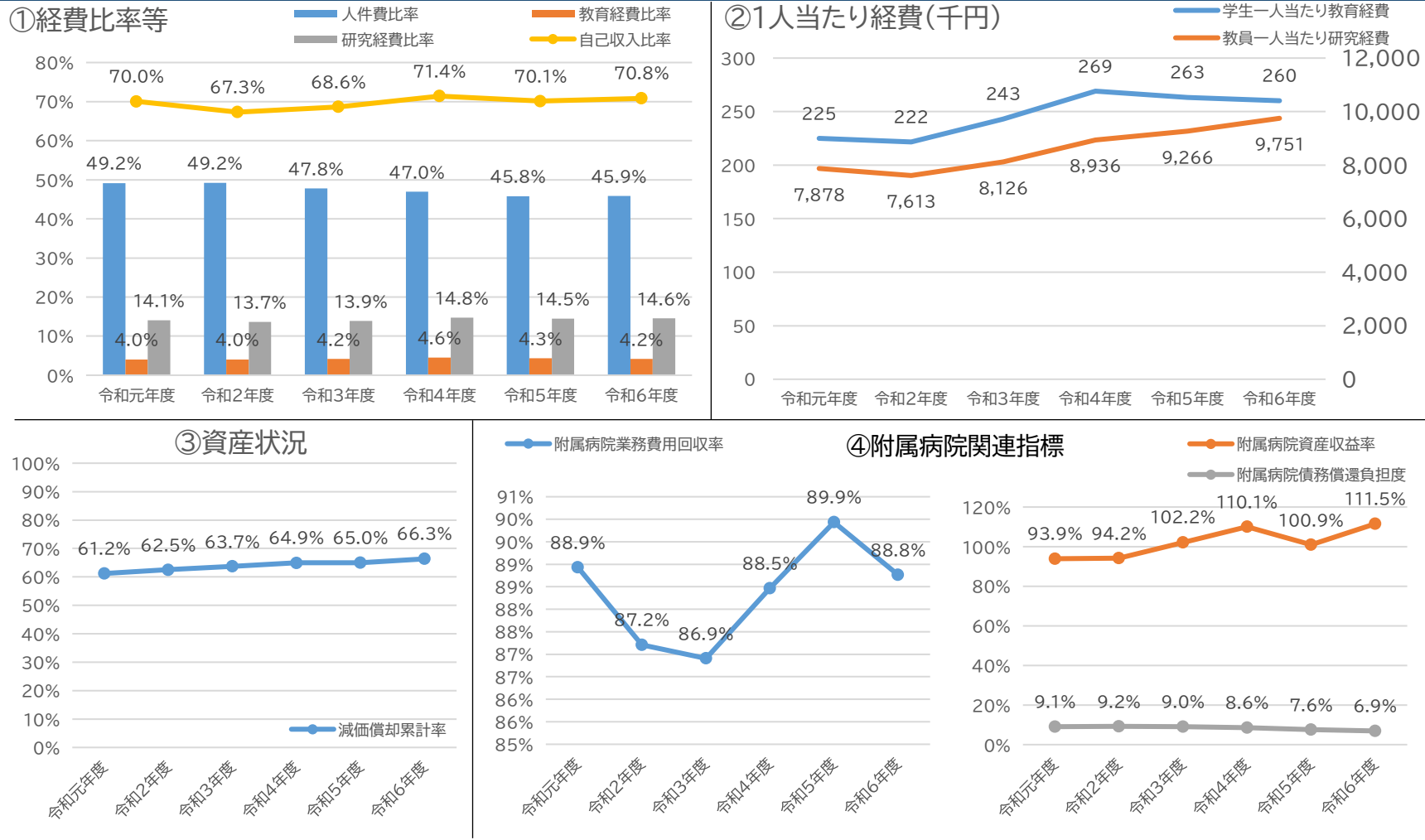
【財務指標等】上段：法人の数値  
下段：該当する特特別区分の平均値 ※ 教育経費・研究経費に人件費等は含まれない

[6年間の推移]（令和元年度～令和6年度）	令和元年度	令和2年度	令和3年度	令和4年度	令和5年度	令和6年度
人件費比率	49.2% (50.2%)	49.2% (50.2%)	47.8% (48.6%)	47.0% (47.6%)	45.8% (46.5%)	45.9% (46.2%)
自己収入比率	70.0% (70.8%)	67.3% (68.5%)	68.6% (69.0%)	71.4% (76.9%)	70.1% (72.6%)	70.8% (72.5%)
教育経費比率	4.0% (4.3%)	4.0% (4.4%)	4.2% (4.4%)	4.6% (4.3%)	4.3% (4.2%)	4.2% (4.2%)
研究経費比率	14.1% (9.4%)	13.7% (9.0%)	13.9% (9.6%)	14.8% (9.7%)	14.5% (9.6%)	14.6% (10.0%)
学生一人当たり教育経費(千円)	225 (246)	222 (255)	243 (263)	269 (262)	263 (265)	260 (278)
教員一人当たり研究経費(千円)	7,878 (5,036)	7,613 (4,893)	8,126 (5,422)	8,936 (5,638)	9,266 (5,712)	9,751 (6,335)
減価償却累計率	61.2% (60.6%)	62.5% (61.3%)	63.7% (62.0%)	64.9% (63.3%)	65.0% (64.5%)	66.3% (63.3%)
附属病院業務費用回収率	88.9% (88.5%)	87.2% (86.6%)	86.9% (87.5%)	88.5% (87.4%)	89.9% (87.9%)	88.8% (86.7%)
附属病院資産収益率	93.9% (103.6%)	94.2% (104.4%)	102.2% (109.6%)	110.1% (107.8%)	100.9% (110.9%)	111.5% (109.3%)
附属病院債務償還負担度	9.1% (5.8%)	9.2% (5.4%)	9.0% (5.2%)	8.6% (5.0%)	7.6% (4.7%)	6.9% (4.6%)
教員一人当たり学生数(人)	9.7 (9.2)	9.9 (9.2)	9.7 (9.2)	9.9 (9.3)	10.2 (9.3)	10.5 (9.3)
大学院生割合	29.5% (22.5%)	29.6% (22.4%)	29.6% (22.5%)	30.6% (23.0%)	31.1% (23.4%)	31.3% (26.4%)

財務諸表ビジュアルデータ



財務指標グラフ



③資産状況

④附属病院関連指標