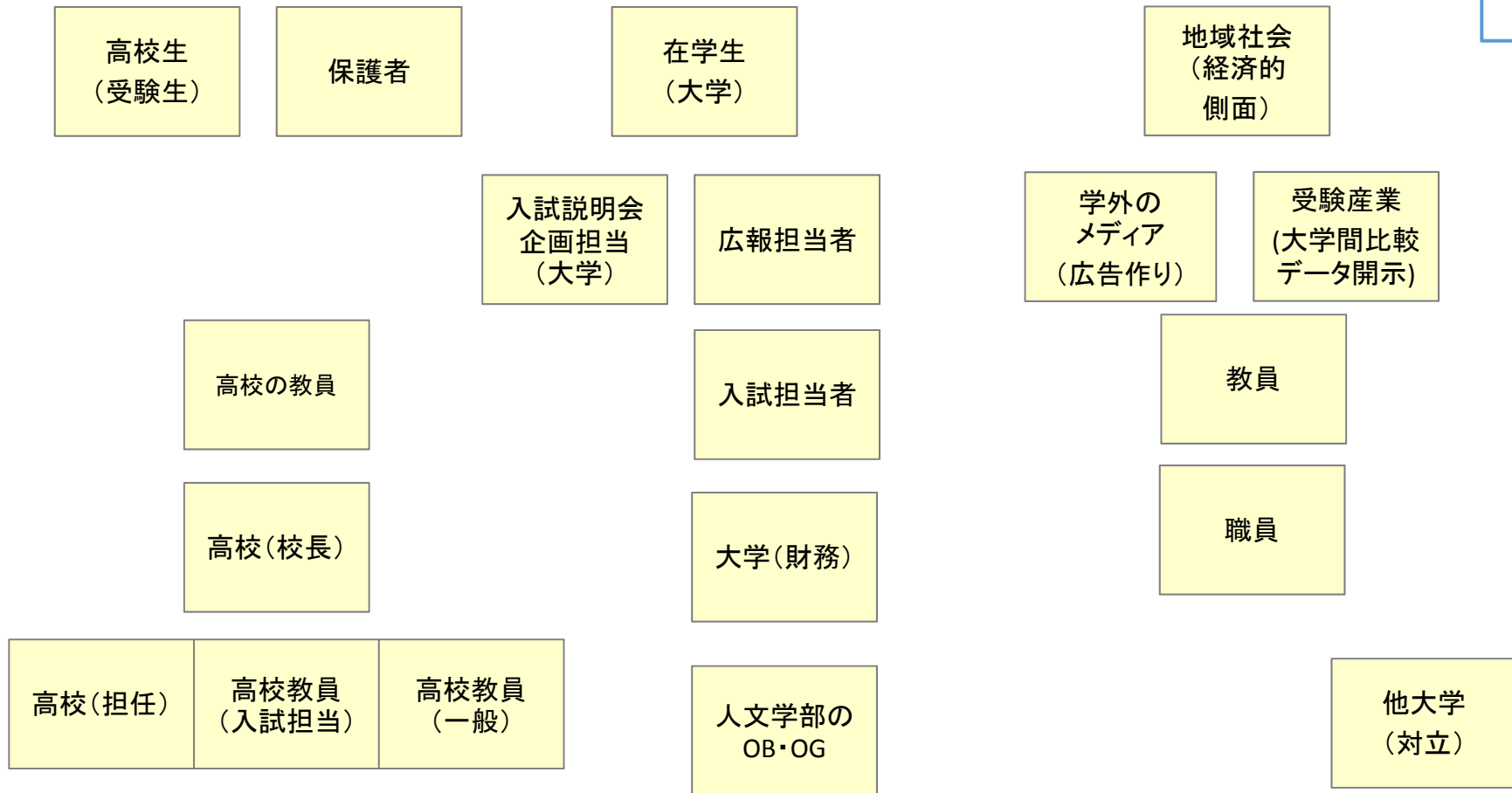


# ステップ1： 参加者分析

1班



# ステップ1: 課題系図

1班

地域社会  
(経済的側面)

適切な数の受験生を確保できていない

一般・推薦枠に第1志望だった学生が少ない

推薦したいと思わない

保護者

進学に対する親や先生の推薦があるケースが少ない

高校の教員

大学と信頼関係がない

高校訪問にメリハリがない

## 説明会

H25→H26で入学定員を下げたのに倍率が横ばいである

入試説明会の効果小さい

説明会にあまり来ない

新しい入試制度が伝わっていない

入試区分の変更について印象が弱かった

説明会会場が本学であり遠かった

説明会の実施回数が少ない

大学の交通の便が良くない

自校を売り込む意識が低い

入試説明会企画担当(大学)

入試広報担当教職員の不満が大きい

## 入試制度

指定校推薦に効果がない

指定校推薦の条件が高すぎる

## オープンキャンパス

オープンキャンパスの効果が出ていない

オープンキャンパスの印象が薄い

オープンキャンパスに活気がない

オープンキャンパスの学生アルバイトが少ない

自校が好きでない

不本意な入学者が多い

## 出前授業

高校生(受験生)

出前授業の広報の効果が低い

生徒には出前授業の内容に不満がある

模擬授業がマンネリ化している

高校生が聴きたい出前授業ではない

模擬授業に対して教員の意識が低い

無理に高校にお願いして出前授業をやらせてもらっている

出前授業担当のすべての者に関するインセンティブがない

出前授業担当教員の負担感が大きい

担当教員が固定化している

スタッフに当事者意識がない

現場を知るスタッフが少ない

創意工夫ある仕事ができない

大学広報担当以外の職員の説明会への参加率が低い

教員の入試への負担感が強い

教員と職員が協働できていない

大学教員と職員のコミュニケーションがうまくとれていない

土日に出勤しても手当がない

大学教員は振休があっても休めない

大学職員

大学教員

この大学に魅力を感じない

在学生(大学)

# ステップ2: 目的系図・ 実行プロジェクト選定

1班

