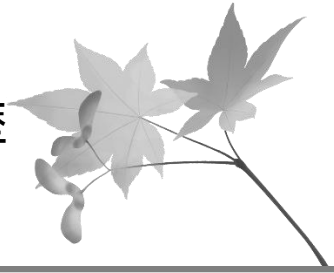


講演者・パネリスト略歴



第一部 基調講演

基調講演

田中 優子 法政大学 総長

第二部 事例紹介・パネルディスカッション

[事例紹介・パネリスト]

村上 雅人 芝浦工業大学 学長

塚本 純 宇都宮大学 地域デザイン科学部長

田頭 吉一 京都大学 教育推進・学生支援部長

[パネリスト]

山本 進一 大学改革支援・学位授与機構 研究開発部長

[コーディネーター]

吉武 博通 首都大学東京 理事
／大学改革支援・学位授与機構 研究開発部客員教授

基調講演



たなか ゆうこ
田中 優子

法政大学 総長

- 1974 年 3 月 法政大学文学部卒業
- 1977 年 3 月 法政大学大学院人文科学研究科修士課程修了
- 1980 年 3 月 法政大学大学院人文科学研究科博士課程単位取得満期退学
- 1980 年 4 月 法政大学第一教養部専任講師
- 1983 年 4 月 法政大学第一教養部助教授
- 1991 年 4 月 法政大学第一教養部教授
- 2003 年 4 月 法政大学社会学部教授
- 2012 年 4 月 法政大学社会学部長 (2014 年 3 月まで)
- 2012 年 4 月 学校法人法政大学評議員 (2014 年 3 月まで)
- 2014 年 4 月 法政大学総長、学校法人法政大学評議員 (現在に至る)

<大学以外での活動>

- 行政改革審議会委員、国土交通省審議会委員、日韓交流出版選定委員、外務省ベトナム交流委員、放送文化基金審査委員、町田市文化財保護委員、文部科学省学術審議会委員、朝日新聞書評委員、芸術選奨 (文化庁) 委員、放送文化基金評議員等を歴任
- 日本私立大学連盟常務理事
- 大学基準協会理事
- サントリー芸術財団理事
- 大学設置・学校法人審議会 特別委員
- 東京オリンピック・パラリンピック競技大会組織委員会「東京 2020 有識者懇談会」委員

<受賞>

- 芸術選奨文部大臣新人賞受賞 1986 年
- サントリー学芸賞 2000 年
- 芸術選奨文部科学大臣賞受賞 2000 年
- 紫綬褒章受勲 2005 年

事例紹介・パネルディスカッション



むらかみ まさと
村上 雅人

芝浦工業大学 学長

- 1984 年 3 月 東京大学大学院工学系研究科博士課程修了
- 1984 年 4 月 新日本製鉄（株）第一技術研究所研究員
- 1988 年 4 月 超電導工学研究所主任研究員
- 1993 年 7 月 超電導工学研究所第七研究室長
- 1995～1997 年 名古屋大学客員教授
- 1997～2001 年 岩手大学客員教授
- 2001～2003 年 東京商船大学客員教授
- 2003 年 4 月 芝浦工業大学工学部材料工学科教授
- 2006 年 4 月 芝浦工業大学大学院工学研究科長
- 2008 年 4 月 芝浦工業大学副学長
- 2012 年 4 月 芝浦工業大学学長

事例紹介・パネルディスカッション



つかもと じゅん
塚本 純

宇都宮大学 地域デザイン科学部長

- 1981 年 3 月 東北大学経済学部経済学科卒業
- 1983 年 3 月 東北大学大学院経済学研究科博士課程前期課程修了
- 1986 年 3 月 東北大学大学院経済学研究科博士課程後期課程単位取得満期退学
- 1986 年 4 月～1990 年 9 月 長野経済短期大学講師・助教授
- 1990 年 10 月～2016 年 3 月 宇都宮大学教育学部講師・助教授・教授
- 2016 年 4 月 宇都宮大学地域デザイン科学部教授・同学部長（現在に至る）

事例紹介・パネルディスカッション

たがしら よしかず
田頭 吉一

京都大学 教育推進・学生支援部長

平成 20 年 4 月 文部科学省 高等教育局学生・留学生課 留学生専門官
平成 22 年 3 月 同 国立大学法人支援課 課長補佐
平成 24 年 4 月 同 大学振興課 課長補佐 (併) 公立大学専門官
平成 26 年 4 月 岡山大学 学務部長
平成 28 年 9 月 京都大学 教育推進・学生支援部長

パネルディスカッション



やまもと しんいち
山本 進一

大学改革支援・学位授与機構 研究開発部長

1996 年 名古屋大学農学部・大学院生命農学研究科 教授
1997 年 北海道大学低温科学研究所客員教授
2002 年 名古屋大学農学部長・大学院生命農学研究科長
2004 年 名古屋大学理事・副総長 (研究・国際交流・産学官連携)
2006 年 日本学術会議連携会員
2009 年 名古屋大学総長顧問
2009 年 名古屋大学高等研究院・院友
2010 年 Research Fellow of Institute of Global Low-carbon Economy, University of International Business and Economics, Beijing, China
2010 年 大学評価・学位授与機構客員教授 (併任)
2011 年 岡山大学 理事・副学長 (研究・産学連携)
2013 年 名古屋大学名誉教授
2016 年 大学改革支援・学位授与機構研究開発部客員教授
2017 年 岡山大学エクゼクティブアドバイザー
2017 年 自然科学研究機構研究力強化推進本部客員教授
2018 年 大学改革支援・学位授与機構研究開発部長 兼 特任教授
岡山大学名誉教授

パネルディスカッション (コーディネーター)



よしたけ ひろみち
吉武 博通

首都大学東京理事、筑波大学名誉教授
／大学改革支援・学位授与機構研究開発部客員教授

1977 年新日本製鐵株式会社入社、総務部組織室長、総務・組織グループリーダー、ステンレス事業部光製鉄所総務部長等を経て、2003 年筑波大学社会工学系教授、2006 年理事・副学長、2009 年大学院ビジネス科学研究科教授兼大学研究センター長、2015 年にビジネスサイエンス系教授、2017 年 4 月から現職。

また、2015 年 4 月より、大学改革支援・学位授与機構客員教授を兼任。

専門領域は経営管理論、大学経営論。